

EL GÉNERO CINEMATográfico PALEONTOLÓGICO Y SUS RAÍCES EN LOS MITOS GRIEGOS

Echechury Paola
Fac de Ciencias Sociales
Universidad Nacional de Lomas de Zamora
paoechechury@hotmail.com

Resumen:

Hay un género de películas paleontológicas que nacen hace más de un siglo atrás y es el reflejo de la Ciencia de la paleontología en los medios. Desde que se introduce el término *Dinosaurio* en 1842 en Inglaterra, los animales prehistóricos extintos han captado la atención del público, quienes rápidamente comenzaron a demandar artículos sobre este tema.

Pero el género paleontológico tiene sus raíces en los mitos griegos.

El género literario es la base del género cinematográfico. El cine como medio audiovisual hizo posible la puesta en escena de los antiguos relatos y con los efectos especiales se logra dar vida a los seres mitológicos.

Los géneros son como los seres vivos, nacen, crecen y se desarrolla hasta que mueren. La expresión audiovisual se consolidó en el Occidente desde el siglo pasado, poniendo en la cima a Hollywood del imperio cinematográfico, con más de 100 películas de este género.

Desde la primera película en 1905 *Prehistoric Peeps* el género ha mostrado características específicas, algunas de las cuales se basan en los conceptos paleontológicos de la época, y el mismo error redundante de la imposible convivencia hombre-dinosaurio, esto no tiene que ver con la falta de conocimiento de los directores y/o productores sino con el formato del film, su duración y su estética.

Este género se subdivide en 4 subgéneros: Cavernícola, Dinosauria, Godzillianos, Mamiferoide.

Abstract:

There is a genre of films paleontological born over a century ago and is reflection of the science of paleontology in the media. Since the term dinosaur was introduced in 1842 in England, extinct prehistoric animals captured the attention of the public, who quickly began to demand articles off this topic .

But the paleontological genre has its roots in the Greek myths .

The literary genre is the basis of film genre . The film and audiovisual made the staging of the old stories and special effects and techniques to give life achievement mythological beings.

Genres are like a living being , is born, grows and dies develops . The audiovisual expression was consolidated in the West since the last century , putting on top of a Hollywood movie empire with more than 100 films in this genre.

Since the first film in 1905 Prehistoric Peeps gender to shown specific characteristics , some of which are based on paleontological concepts of the time, and the same redundant error miserable living man - dinosaur, this has nothing to do with the lack knowledge of the directors and / or producers, but the format of the film , its duration and its aesthetics.

This genus is subdivided into four subgenera : Caveman , Dinosauria , Godzillianos , Mamiferoide.

Palabras Claves:

género cinematográfico paleontológico.

Keywords:

Paleontological film genre

Introducción:

El género cinematográfico tiene sus orígenes en el género literario. Es Aristóteles quien agrupa por primera vez los géneros en tres grupos: épica, lírica y teatro.

Con la invención del cine en 1895, a cargo de los hermanos Lumiere, la proyección pública de la salida de los obreros de una fábrica de Lyon, crearon una nueva forma de relato, el audiovisual.

El espectáculo cinematográfico lo invento George Méliès, ya que el espectáculo tenía decorados y contaba una historia en contraste con el cine documental de los Hermanos Lumiere.

Melies es representante del género de ciencia ficción con films como *Le Voyage dans la Lune* de 1902 donde aparecen por primera vez el relato de fantasía y los efectos especiales. El éxito de este invento fue inmediato en Europa y se traslado a América del Norte de donde se expandió al resto del mundo.

Género no es una palabra que aparezca en cualquier conversación sobre cine, es la idea que se encuentra detrás de toda película y detrás de cualquier percepción que podamos tener de ella. Las películas forman parte de un género igual que las personas pertenecen

a una familia o grupo étnico. Basta con nombrar uno de los grandes géneros clásicos el western, la comedia, el musical, el género bélico, las películas de gánsters, la ciencia-ficción, el terror y hasta el espectador más ocasional demostrará tener una imagen mental de éste, mitad visual mitad conceptual.

Entonces el género es como la etiqueta de la película, el estilo al cual pertenece, sostiene Altman, Rick en *Los géneros cinematográficos* (2000).

Relación del género cinematográfico y los hallazgos paleontológicos:

El primer registro de un film sobre paleontología es de 1905, tan solo 20 años después de la creación del cine, esto significa que la demanda por el nuevo medio era inminente y el público está ansioso de nuevos géneros. Esto hizo que directores como David Griffith también incursionaron en esta temática.

Pero si tenemos en cuenta que el cine tiene sus inicios en la literatura lo mismo sucede con el género paleontológico tiene su antesala en la literatura con obras como *Bleak House* (Casa desolada) de 1852 en una extraordinaria apertura, Charles Dickens describe un oscuro día de noviembre en Londres:

"Implacable clima de noviembre. Como mucho barro en las calles como si las aguas se habían retirado, pero recién a partir de la faz de la Tierra, y ¿no sería maravilloso conocer Megalosaurus, a cuarenta pies de largo o menos, contoneándose como un lagarto de elefante hasta Holborn Hill. "

Bleak House fue escrita entre 1852 y 1853. Un años antes el Megalosaurus, hacia su debut como uno de los dinosaurios modelados y expuestos en Crystal Palace Park, las reproducciones de gran tamaño fueron hechas por Benjamín Walterhouse, el asesor de la gran exposición de 1851 fue el paleontólogo Sir Richard Owen, quien introduce el termino Dinosaurio en 1842 para nombrar a los enormes y extintos animales que habían sido hallados por primera vez en Inglaterra.

La palabra Dinosaurio deriva del griego δεινός (*deinos*, "terrible") y σαύρος (*sauros*, "lagarto" o "reptil").



1: SIR RICHARD OWEN.



FIG 2: IGUANODON CRYSTAL PALACE

Los hallazgos de restos fósiles han captado el interés de las personas. Desde hace milenios el hombre ha tenido contacto con los fósiles a través de hallazgos fortuitos, asociándolos a seres mitológicos, pero no es hasta 1822 que el geólogo Gideon Mantell identifica y nombra al Iguanodon. El es quien reconoce las semejanzas de los fósiles con los huesos de las iguanas de ahí su nombre.

En 1824 el reverendo William Buckland desenterró los huesos de Megalosaurus. Pero aun no se sabía que eran estos animales. En 1842 Sir Richard Owen introduce el término Dinosaurio.

Como vimos antes el origen de los géneros se da con Aristóteles pero él también tuvo una interpretación para el significado Divino a los fósiles, los consideraba una virtud plástica de las rocas, es decir un capricho de Dios. Por eso adquirían formas de caracoles para los ammonites.

Muchos de los relatos están inspirados en seres mitológicos como el caso del *Vaso del monstruo de Troya*, sus imágenes narran el ataque de un peligroso monstruo marino aterrorizando a los habitantes de la ciudad.

La historia se remonta a antes de la guerra de Troya. Poseidón envió a un monstruo marino a atacar Troya, como castigo. Laomedonte, rey de Troya tenía que sacrificar a su hija Hesíone a Poseidón con la esperanza de que esto lo apacigüe. Pero llegó Heracles y estuvo de acuerdo de matar al monstruo a cambio de los caballos que Laomedonte había recibido de Zeus.

Heracles o Hércules cumplió con su parte del trato pero Laomedonte no, es por eso que en una expedición posterior atacaron y saquearon Troya, mataron a todos los hijos de Laomedonte excepto Podarces quien salvo su vida al dar a Heracles el velo de oro que

había hecho Hesíode. Telamón, amigo de Heracles tomo como trofeo de guerra a Hesíone y se casaron.

En la vasija, el pintor plasmo a la criatura aterradora, a través de un gigantesco cráneo.



FIG 3: VASO DE TROYA

FIG 4: CRANEO DE SAMOTHERIUM

Adrienne Mayor, historiadora norteamericana afirma que los griegos fueron los primeros paleontólogos. La pintura del Vaso del monstruo de Troya es considerado evidencia palpable de que en la antigüedad ya se tenía registro del avistamiento de restos fósiles.

El cráneo de mítico monstruo se asemeja a una jirafa extinta, posiblemente Samotherium, la cual se encuentra en rocas de la zona.

Samotherium es un género extinto de jirafa del mioceno y plioceno de Eurasia y África. Su nombre significa bestia de Samos, para conmemorar el lugar del hallazgo.

Materiales:

Listado de películas con temática paleontológica:

Prehistoric Peeps	1905	Cavernícola
Man's Genesis	1912	Cavernícola
The Primitive Man	1913	Cavernícola
Brute Force	1914	cavernícola
Gertie the dinosaurs	1914	Dinosauria
His Prehistoric Past	1915	Cavernícola
Birth of a Flivver	1916	Cavernícola
Morpheus Mike	1917	Cavernícola
Gertie on tour	1917	Dinosauria
The Dinosaurs and the Missing link	1917	Cavernicola
Prehistoric Poultry	1917	Cavernícola
R.F.D 10.000 B.C	1917/1918	Cavernícola

The Ghost of Slumber Mountain	1918	Dinosauria
Adam Raices Cain	1919	Cavernicola
Along the Moobeam Trail	1920	Dinosauria
The Three Ages	1923	Cavernicola
The lost word	1925	Dinosauria
King Kong	1933	Mamiferoide
Sun of King Kong	1933	Mamiferoide
One Millon BC	1940	Cavernicola
Fantasia	1940	Dinosauria animada
The Artic Giant	1943	Dinosauria animada
Unknown Island	1948	Dinosauria
Two Lost Words	1950	Dinosauria
Prehistoric women	1950	Cavernicola
The lost Volcano	1950	Cavernicola
Lost Continet	1951	Dinosauria
Untamed Women	1952	Cavernicola
Robot Monster	1953	Dinosauria
The Beast form 20.000 fathoms	1953	Dinosauria
The animal world	1955	Dinosauria
King Dinosaurs	1955	Dinosauria
The beast of Hollow Mountain	1956	Dinosauria
Godzilla, King of the Monsters	1956	Godzilliana
The land Unknown	1957	Dinosauria
Teenage Caveman	1959	Cavernicola
Journey to the Center of the Earth	1959	Dinosauria
Dinosaurs	1960	Dinosauria
The lost world	1960	Dinosauria
Valley of the dragons	1961	Dinosauria
Gorgo	1961	Gozilliana
Reptilicus	1962	Dinosauriana
King Kong Vs Godzilla	1962	Godzilliana
Godzilla vs Mothra	1964	Godzilliana
Women of Prehistoric Planet	1965/1966	Cavernicola
Sound of horror	1965/1966	Dinosauria
Journey to the Beginning of Time	1966	Dinosauria
One Millon Years B.C	1966	Cavernicola
Journey to the Center of Time	1967	Dinosauria
Voyage to the Planet of Prehistoric Women	1967	Cavernicola
Island of the lost	1968	Dinosauria

The Valley of Gwangi	1969	Dinosauria
When Dinosaurs Ruled the Earth	1971	Dinosauria
Vampire Men of the Lost Planet	1973	Cavernicola
The land that time forgot	1974	Dinosauria
Valley of the Dinosaurs	1974/1976	Dinosauria
Land of the Lost	1974	Dinosauria
The land that Time Forgot	1975	Dinosauria
King Kong	1976	Mamiferoide
The Crater Lake Monster	1977	Dinosauria
The last Dinosaurs	1977	Dinosauria
Where time began	1978	Dinosauria
Planet of Dinosaurs	1978	Dinosauria
Caveman	1981	Cavernicola
Baby. Secret of the Lost Legend	1985	Dinosauria
Massacre in Dinosaurs Valley	1985	Dinosauria
Ganjasaurus Rex	1987	Dinosauria
The land Before time	1988	Dinosauria animación
Adventures in Dinosaurs City	1991/1992	Dinosauria
Galaxy of the Dinosaurs	1992	Dinosauria
The lost World	1992	Dinosauria
Jurassic Park	1993	Dinosauria
Prehysteria	1993	Dinosauria
We're Back. A dinosaur's Story	1993	Dinosauria animación
Carnosaur	1993	Dinosauria
Dinosaurs Island	1993/1994	Dinosauria
The land Before time II: The great Valley Adventure	1994	Dinosauria animación
Tammy and the T-Rex	1994	Dinosauria
Carnosaur 2	1994	Dinosauria
Saurians	1994	Dinosauria
Cave Girl Island	1995	Cavernicola
The land Before time III The time of the Great Giving	1995	Dinosauria animación
Theore Rex	1996	Dinosauria
The land before time IV Journey Through the mists	1996	Dinosauria animación
Carnosaur 3 Primal Species	1996	Dinosauria
Dinosaurs Valley Girls	1996	Cavernicola
Nymphoid Barbarian in Dinosaurs Hell	1997	Cavernicola
The lost world: Jurassic Park	1997	Dinosauria
The land before time V The Mysterious island	1997	Dinosauria animación
Pterodactyl women from Beverly Hills	1997	Dinosauria

Godzilla	1998	Godzilliana
The land before time VI The Secret of Saurus Rock	1998	Dinosauria animación
Sir Arthur Conan Doyle's the lost World	1998	Dinosauria
Journey to the center of the Earth	1999	Dinosauria
The land Before time VII The Stone of Cold Fire	2000	Dinosauria animación
Dinosaurs	2000	Dinosauria
Godzilla Millenium	2000	Godzilliana
The land before time VIII The Big Freeze	2001	Dinosauria animación
Jurassic Park 3	2001	Dinosauria
Raptor	2001	Dinosauria
Dinotopia	2001	Dinosauria
The lost world	2001/2002	Dinosauria
Ice Age	2002	Mamiferoide
Dinotopia	2002	Dinosauria
The land before time IX: Journey to big Water	2002	Dinosauria animación
The land before time X The great Longneck Migration	2003	Dinosauria animación
Raptor Island	2004	Dinosauria
The land before time XI The invasion of the tinysauruses	2004	Dinosauria animación
Pterodactyl	2005	Dinosauria
A sound of tunder	2005	Dinosauria
king kong	2005	Mamiferoide
Ice Age 2 the meltdown	2006	Mamiferoide
100 millon B.C	2008	Cavernicola
Tyrannosaurus Aztecas	2008	Dinosauria
Ice Age 3 Dawns of the Dinosaurs	2009	Mamiferoide
The three of life	2011	Dinosauria
Ice Age 4 Continental Drift	2012	Mamiferoide
The Dinosaurs Project	2012	dinosauria
Godzilla	2014	godzilliana
The Good Dinosaurs	2015	dinosauria

Resultados:

Hay un género de películas paleontológicas que es el reflejo de la Ciencia de la Paleontología en los medios. Este interés se traslada primero a la Literatura y luego al Cine.

El género comparte características con género de ciencia ficción por sus efectos especiales pero la ciencia ficción narra historias en un mundo imaginario basadas en un argumento científico sea verosímil o no. Esto no concuerda con el género

paleontológico porque narra la posible vida de un pasado remoto, las cuales tienen base en un argumento científico.

Si entran en la categoría de animación, películas creadas a partir de la yuxtaposición de fotogramas que han sido concebidos individualmente, ya sean dibujos, muñecos o maquetas, un ejemplo de esto es *Gertie de Winsor McCay* de 1914 o *Fantasia* de 1940.

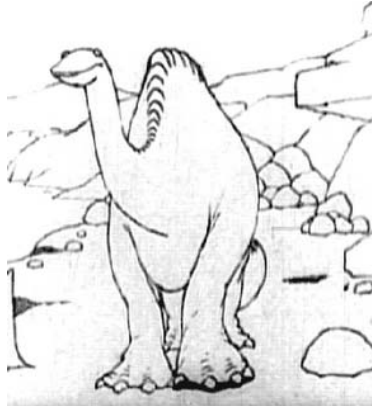


FIG5: GERTIE THE DINOSAURS.



FIG 6: FANTASIA

Pero el argumento del guión es decir su aspecto paleontológico, no es la animación, ésta pasa a ser una técnica o un formato del film.

El género de *Fantasia* parte de lo sobrenatural, lo mágico y lo mitológico en esta categoría tampoco se puede ubicar al cine paleontológico ya que no concuerda con ningún aspecto.

El listado de películas presentado es a veces llamado género *dinosaurio*, comparte características con el de ciencia ficción. Pero como todo género cinematográfico ha ido mutando con el tiempo y la demanda por este tipo de modelo ha generado un segmento propio. En el cual se divide en cuatro subgéneros:

- *Cavernícola*
- *Dinosauria*
- *Godzilianos*
- *Mamíferoide*

1) *Cavernícola*:

Prehistoric Peeps es el primer ejemplo de película del género de 1905, en donde un científico se duerme y sueña que está siendo perseguido por dinosaurios, donde se ve rodeado de mujeres pechugonas y este habita en las cuevas. Vive todas estas aventuras antes de ser despertado por su asistente. Sin duda la antesala de los famosos

"*Picapedras*" basada en los dibujos de Edward T Reed y su serie más popular "*Prehistoric Peeps*" comenzó a parecer en almanaques en 1893 y 1894 en Inglaterra.

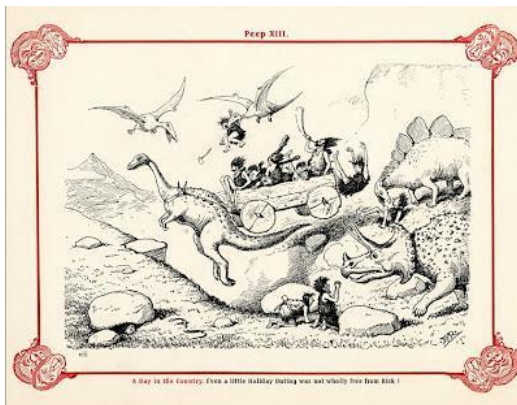


FIG 7:PREHISTORIC PEEPS.

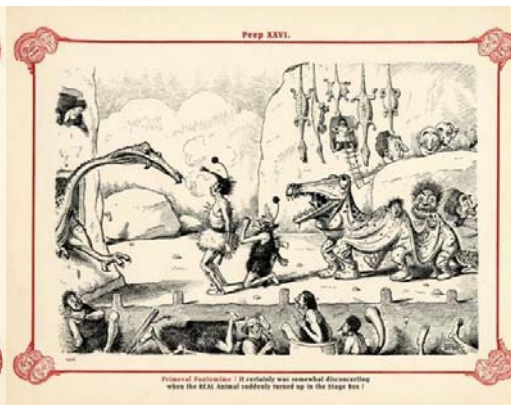


FIG 8: PREHISTORIC PEEPS.

Hollywood comenzó a crecer y los cineastas comenzaron a producir películas de género cavernícola de la mano de David W Griffith en 1912 con películas como *Man's Genesis*, *Brute Force* (1914).



FIG 9:BRUTE FORCE.



FIG 10: MAN'S GENESIS

El cavernícola era un personaje basado en conceptos de como se creían que eran los humanos primitivos, y se caía en el error redundante de creerlos como posibles Neandertal. Los antiguos habitantes eran cazadores y recolectores.

Generalmente son mostrados con vestimentas de retazos de cueros o pieles, y armados con rocas o garrotes de algún hueso de animal. Y suelen vivir en cuevas, pero la realidad es que las cuevas eran lugares de rituales o refugios temporales, ya que pasaban el mayor tiempo desplazándose.

Con respecto a la vestimenta no comenzó a usarse hasta hace aproximadamente 107.000 años, siempre se los muestra cubiertos, sobre todo representando a la mujer cavernícola

con los senos tapados, esto no representa un hecho histórico sino un hecho de la cultura occidental.

Otro cliché es que no tenían inteligencia son muy toscos y rudimentarios, sin embargo su inteligencia era muy similar a la de los humanos modernos.

En 1914 Charles Chaplin hace *His prehistoric past* una parodia de *Man's Genesis* de Griffith.

Las películas de este estilo se siguieron generando manteniendo el mismo concepto del ser humano.



FIG 11: HIS PREHISTORIC PAST



FIG 12: CAVEMAN

2) *Dinosaurianas:*

Estas películas se caracterizan por la aparición de los Dinosaurios en la pantalla grande ya sea en dibujos o en maquetas.

Un film característico es *Gertie the dinosaurs*, Windsor McCay en 1913 comenzó a dibujar a Gertie una sauropoda, este film tiene asombrosos detalles como partículas de suciedad, el goteo del agua. Gertie posee personalidad y emociones la vemos comer, beber, jugar y llorar. Su estreno fue en 1914.

En 1915 aparece en escena el stop motion con *The Dinosaur and the Missing Link: A Prehistoric Tragedy* dirigida por Willis O'Brien la técnica de Stop Motion brindó una nueva serie atractivos en cuanto a lo visual, ayudó a mostrar a estos animales.

En 1925 *The lost world*. En donde una expedición de científicos viaja a la meseta brasileña y encuentran a Dinosaurios y al hombre prehistórico es la primera adaptación del libro de Sir Arthur Conan Doyle (*The Lost World* de 1912).



FIG 13:THE DINOSAURS AND THE MISSING LINK: A PREHISTORIC TRAGED.

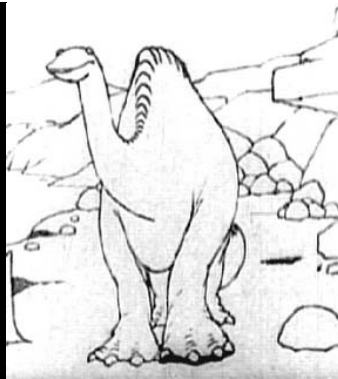


FIG 14: GERTIE THE DINOSAURS

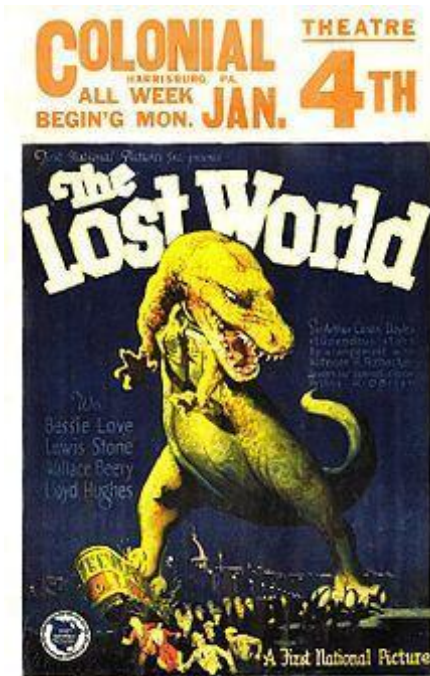


FIG 15:THE LOST WORD .



FIG 16: THE LOST WORD

Para esta se uso la técnica de stop motion con esqueletos de acero recubiertos de goma espuma, los dinosaurios tenían leves movimientos independientes. Se mesclo con destreza las escenas reales con las de animación. Los dinosaurios se basaron en las ilustraciones de Charles R Knight de Museo de Historia Natural de Nueva York.

Una característica común en las películas dinosaurianas es que el hombre siempre convive con él, ya sea que va a una isla donde por algún motivo sobrevivieron o los resucita.

Este error siempre recurrente es imposible, ya que los dinosaurios se extinguieron hace 65 millones de años y el hombre tiene tan solo 100.000 años, así que es imposible que convivieran.

Dentro de las películas dinosaurianas *The land before the time*, o como se la conoció en América Latina *En busca del valle encantado* es un film donde los protagonistas son los dinosaurios pero están antropomorfizados, comparten ciertos rasgos humanos. Pero no hay presencia humana y es el primer contacto de Steven Spielberg con los dinosaurios.

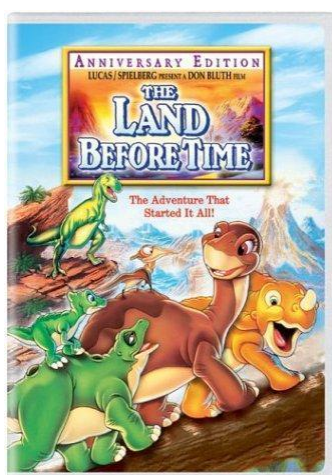


FIG 17: THE LAND BEFORE THE TIME

3) *Extrañas Mutaciones o Godzilliano:*

Más conocido como *godzilliano* nace en Japón con Godzilla. Es una especie ficticia llamada *Godzillasaurus*, fue congelado y alterado por pruebas atómicas en la isla de Odo, luego *Godzilla* es mudado a otra isla para evitar que mute y un submarino atómico lo irradia haciéndolo crecer hasta el doble de su tamaño.

En 1954 se estrena la primera película de este subgénero, luego remakes de remakes.



FIG 18: GODZILLA 1956.



FIG 19: GOZDILLA 1960



FIG 20: GODZILLA 2014

4) Mamíferos:

Representante de este subgénero en el año 2002 *La era del hielo*, donde los personajes son unos mamíferos que sufren una serie de complicaciones para poder sobrevivir a la glaciación, en este si se da el caso de que los mamíferos y el hombre convivieron, pero también podemos ver que estamos en una era de mucha más información, donde se ven plasmadas las ultimas teorías del tema. Ciencia y Cine encuentran un balance salvo en el tercera versión que viajan a través del tiempo y encuentran los dinosaurios.



FIG 21: ICE AGE 1 .



FIG 22: ICE AGE 2



FIG 23: ICE AGE 3.



FIG 24: ICE AGE 4

Conclusión:

Podemos hablar de un género paleontológico en el cine, el cual refleja las teorías paleontológicas del momento ya sea evolutivas o creacionistas. Es decir que hay una imagen mental del género paleontológico, los hombres cavernícolas y los dinosaurios son los personajes reinantes.

Este género se caracteriza por compartir ciertos atributos básicos dentro del formato como por ejemplo la vestimenta de los cavernícolas, el creer que estos vivían en cuevas, en el caso de las películas dinosaurianas la supuesta humanización de los raptors.

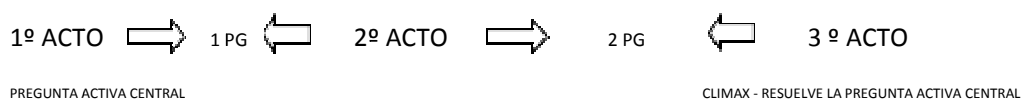
Siempre se repite una otra vez la misma mirada y la misma reacción por parte de este dinosaurio, o en el caso de los sauropodos la supuesta inofensibilidad.

Entonces este género tiene escenas con arquetipos en común, ya sea desde los planos como el ejemplo de planos detalles de ojos y garras.

Y el uso del mismo material en uno y otro film como en *Jurasicc Park* o *The ghost of Slumber Mountain* 1818 y con los restos de la película se hizo *Adam Raices Cain* 1919.

La resolución de los conflictos en caso enfrentamiento hombre - dinosaurio se da de la misma manera o en *Godzilla* con la muerte del contrincante dejando un final abierto para posibles secuelas.

Todas las películas mencionadas varían en detalles pero mantienen el mismo esquema básico:



1PG: 1 PUNTO DE GIRO

2PG: 2 PUNTO DE GIRO

Ejemplo:

PREGUNTA ACTIVA CENTRAL: ¿Que paría si los Dinosaurios volvieran a la vida?

JURASICC PARK.

EN EL 1º ACTO SE INSTALA ESTA PREGUNTA.

EN EL 2º ACTO SE LOS RESUCITA,

EL 1 PG (PUNTO DE GIRO) SE DA CUANDO NO LOS PUEDEN CONTROLAR.

CADA PUNTO DE GIRO SON POSIBLES SOLUCIONES O NO A UN PROBLEMA.

EL CLIMAX ES LA RESOLUCION DEL PROBLEMA LA MUERTE DE ESTOS EN LA ISLA O EL ABANDONO.

EN EL CASO DE JURASICC PARK QUEDA UN FINAL ABIERTO PARA LAS SECUELAS.

Esto surge a raíz de que el público espera ver cosas similares a las que ve en Museos o publicaciones científicas.

Recordemos que los géneros mutan entre sí, y se alimentan de otros géneros para dar vida a un nuevo género, este es el caso de este nuevo género paleontológico con características muy definidas que se nutren de los avances de la Ciencia. Si bien es cierto que hay limitaciones en cuanto al presupuesto económico del film o su producción, para que sea fidedigno reflejo de la

ciencia, pero también hay que reconocer que son películas o films de ficción, ficción en el sentido de no documental y como tal debe responder a determinados patrones. Esto no tiene nada que ver con un desconocimiento del tema de Director o Productor sino con una estética del film.

Pero este género se remonta al género literario con novelas como *The lost world*, pero en la línea del tiempo hay un antecedente previo, los mitos griegos dan origen al relato, como he citado *El vaso de Troya* o el *Grifo* son seres mitológicos que vivieron en un pasado remoto.

Y esos relatos fueron quedando en la memoria y se transformaron en nuevas formas de relatos como el caso del cine, un relato audiovisual.

Biografía:

Altman, Rick (2000), *Los géneros cinematográficos*. Madrid: Ediciones Paidós Ibérica.
ISBN: 9788449309793

Pereda Suberbiola, Xavier *Los Dinosaurios como geomitos*.(2011) Revista de la Asociación Española de la Ciencia de la Tierra, ISSN 1132-9157, [Vol. 19, N.º. 2, 2011](#) , págs. 141-148

Jamerson, Richard T (1994) [They Went Thataway: Redefining Film Genres](#). San Francisco. Mercury House U.S.A ISBN 10: 1562790552

Mayor, Adrienne (2011), *The First Fossil Hunters*. Princenton University Press [ISBN 0-691-08977-9](#)